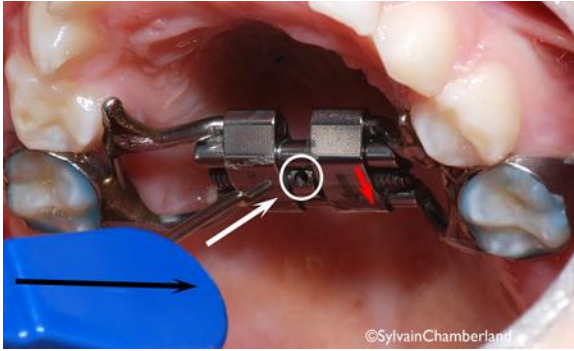


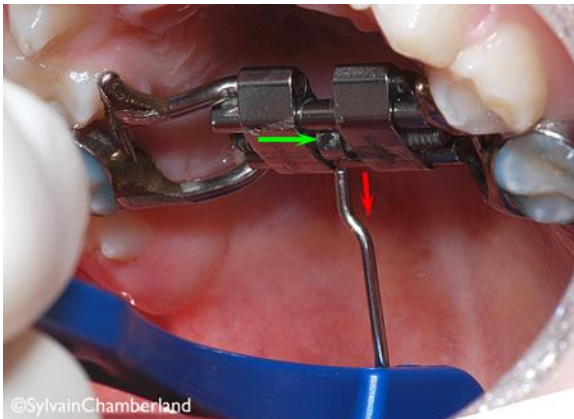
# ACTIVER UN DISJONCTEUR



1/ Mettre la tige de la clef dans le trou du vérin du disjoncteur



2/ Faire tourner le vérin avec la clef en poussant vers le fond de la bouche, **jusqu'en butée**



3/ Une fois en butée et après **avoir vérifié qu'un nouveau trou est apparu devant** (pour la prochaine activation), retirer la clef en descendant vers le bas. Vous venez d'effectuer UNE activation.